



Республика Татарстан

Республиканское государственное унитарное предприятие "Бюро технической инвентаризации" Министерство строительства, архитектуры и жилищно-коммунального хозяйства Республики Татарстан

Мензелинский участок Межрайонного филиала №9

(наименование организации технической инвентаризации)

ТЕХНИЧЕСКИЙ ПАСПОРТ

на здание

Старомазинская начальная общеобразовательная школа

(наименование объекта учета)

Субъект Российской Федерации	Республика Татарстан	
Район	Мензелинский	
Муниципальное образование	тип	сельское поселение
	наименование	Старомазинское
Населенный пункт	тип	село
	наименование	Старое Мазино
Улица (пр-т, пер, шоссе, бульвар и т.д.)	тип	улица
	наименование	Ленина
Номер дома	10А	
Номер корпуса		
Номер строения		
Литера	А, А1, а	
Иное местоположение		

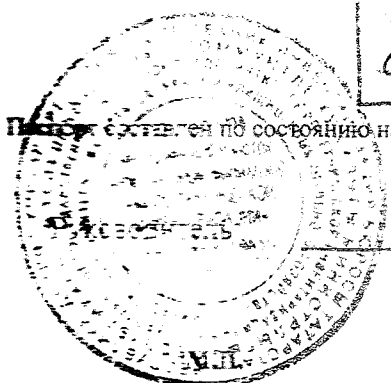
Инвентарный номер	3743					
Квартальный номер земельного участка	16	28	13 01 01	121		
	А	Б	В	Г	Д	Е

Федеральное государственное унитарное предприятие "Бюро технической инвентаризации" Республики Татарстан

Сведения о техническом паспорте

М.П. [подпись]

Т.Е. Петрова



Паспорт составлен по состоянию на «16» августа 2010 года

(Указывается дата обследования объекта учета)

Т.Е. Петрова (Петрова Т.Е.)

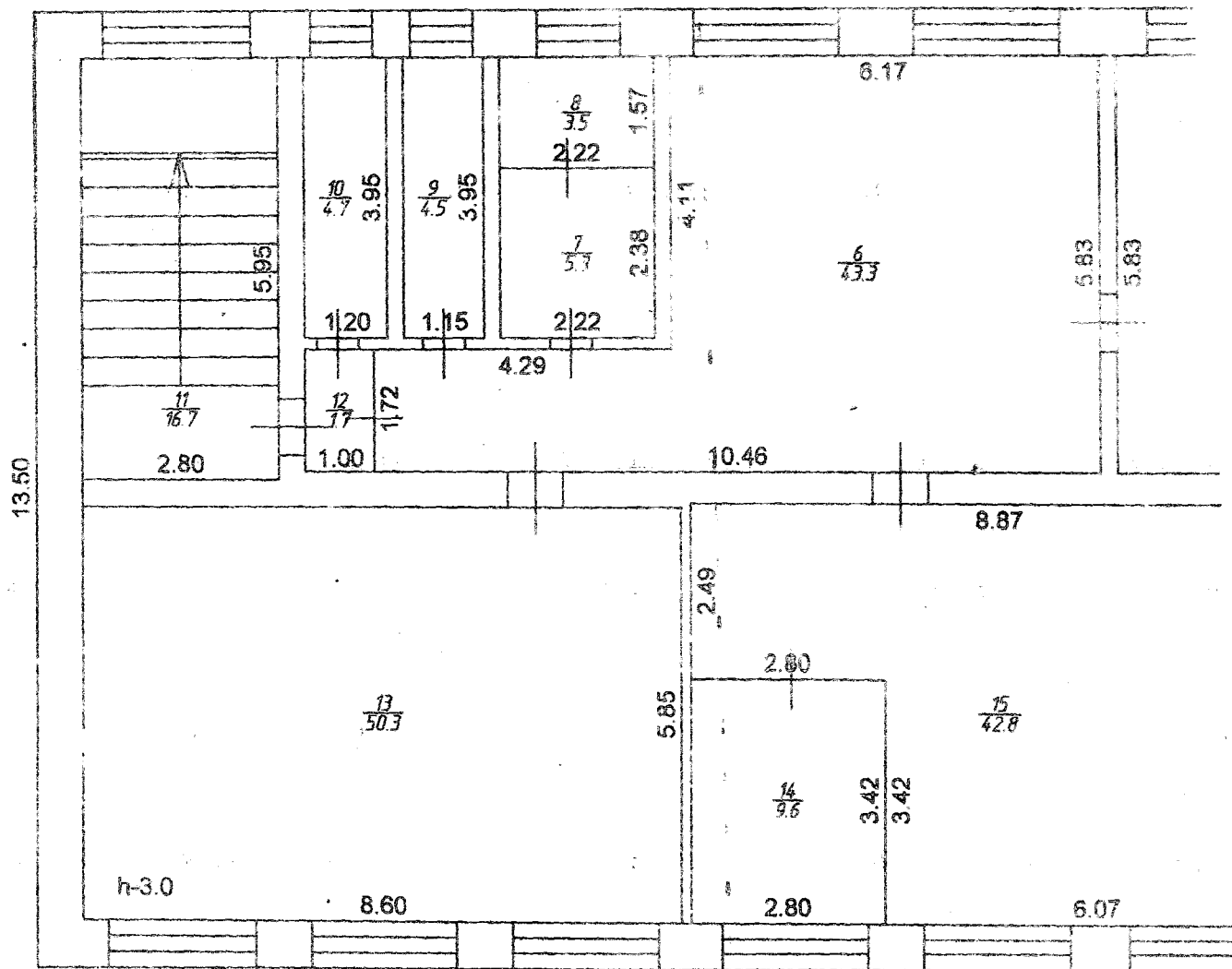
Регистрационный № здания: 1628/001/01-121-10-001

Дата регистрации: 12.08.2010

Подпись: *Т.Е. Петрова*

ОИО [подпись]

Руководитель группы:



OK

VIII. Описание конструктивных элементов здания и определение износа

Литера А1 Год постройки 1976 Число этажей 2 Сборник №

Группа капитальности II Вид внутренней отделки простая Таблица №

№ п/п	Наименование конструктивных элементов	Описание конструктивных элементов (материал, конструкция, отделка и прочее)	Техническое состояние (осадки, трещины, гниль и т.д.)	Удельный вес по таблице	Поправки к удельному весу в %	Удельн. вес конструктив. эл-та с погр.	Износ в %	% износа к строению	Теку изв	
									элемент	а
1	2	3	4	5	6	7	8	9	10	11
1	Фундаменты	железобетонный ленточный	выпучивания заметные искривления в цоколе	6	1	6	55	3,3		
2	а) стены и их наружная отделка	кирпичные	выпиранье, трещины в кирпичах	29	1	29	50	14,5		
	б) перегородки	кирпичные	небольшие выпучивания							
3	Перекрытия	чердачное	железобетонные плиты	8	1	8	50	4		
		междуэтажное								
		надподвальное								
4	Крыша	битум	разрушение верхнего слоя	5	1	5	50	2,5		
5	Полы	дощатые	прогибы пола, расшатанные доски	9	1	9	55	5,0		
6	Окна	деревянные	2-е створчатые	11	1	11	50	5,5		
		пластиковые	филенчатые						щели в притворах	
8	Санитарные и электро-технические устройства	штукатурка, окраска, обои	отслаивание штукатурки, отсыревание, растрескивание обоев	17	1	17	50	8,5		
		плиточная отделка								
		панельная отделка								
		ламинированная отделка								
		деревянная отделка								
		металлическая отделка								
		стеклянная отделка								
		керамическая отделка								
		пластиковая отделка								
		железобетонная отделка								
		бетонная отделка								
		цементная отделка								
		гипсовая отделка								
9	Прочие работы	отмостка		5	1	5	55	2,5		
Итого:				100	X	100	X	50,3	X	

Процент износа, приведенный к 100% 50 %

VIII. Описание конструктивных элементов здания и определение износа

Литера А

Год постройки 1976

Число этажей 2

Сборник № 32

Группа капитальности II

Вид внутренней отделки простая

Таблица № 4

№ п/п	Наименование конструктивных элементов	Описание конструктивных элементов (материал, конструкция, отделка и прочее)	Техническое состояние (осадки, трещины, осыпь и т.д.)	Удельный вес по таблице	Поправки к удельному весу в %	Удельный вес конструктивных элементов погр.	Износ в %	% износа к строению	Текущие изм. износ в %	
									элемента	к строению
1	2	3	4	5	6	7	8	9	10	11
1	Фундаменты	железобетонный ленточный	выпучивания, заметные искривления в цоколе	6	1	6	55	3,3		
2	а) стены и их наружная отделка	кирпичные	выпираны, трещины в кирпичах	29	1	29	50	14,5		
	б) перегородки	кирпичные	небольшие выпучивания							
3	Перекрытия	чердачное	ж/бетонные плиты	поперечные трещины в плитах	8	1	8	50	4	
		междуэтажное								
		надподвальное								
4	Крыша	профнастил	без признаков физ. износа	5	1	5	0	0,0		
5	Полы	дошчатые, плитка	прогибы пола, расшатывание досок	9	1	9	55	5,0		
6	Проемы	оконные	2-е створные	11	1	11	25	2,8		
		дверные	филенчатые							
7	Отделочные работы	наружная	штукатурка, окраска, обои	17	1	17	45	7,7		
		внутренняя								
8	Санитарные и электро-технические устройства	отопление	от собственной котельной	10	1	10	45	4,5		
		водопр. вод	центральный							
		канализация	центральная							
		гор. водоснабжение								
		ванны								
		электро-освещение	скрытая							
		газоснабжение								
		напольные								
		электроплиты								
		телевидение								
		сигнализация								
		мусоропровод								
		радио								
телефон										
вентиляция										
лифты										
9	Прочие работы	отмостка	имеются трещины	5	1	5	55	2,5		
Итого				100	X	100	X	44,3	X	

Процент износа, приведенный к 100 по формуле: $\frac{\text{гр.9} \times 100}{\text{гр.7}}$ = $\frac{44}{100} \times 100 = 44\%$

IX. Техническое описание пристроек и других частей здания

Наименование конструктивных элементов	Холодный пристрой	Удельный вес по таблице	Поправки	Удельный вес с поправкой	ЛИТ.		Удельный вес по таблице	Поправки	Удельный вес с поправкой	ЛИТ.		Удельный вес по таблице	Поправки	Удельный вес с поправкой
	лит. а				Н=	Н=				Н=				
	Н= 2,75													
Фундаменты	бетонный	11	0,72	7,9										
Стены и перегородки	кирпичные	26	0,72	18,7										
Перекрытия	ж/бетонные	4	1	4										
Крыша	профнастил	13	1	13										
Волы	бетонные	7	1	7										
Проемы	простые	14	1	14										
Отделочные работы	штукатурка, окраска	18	1	18										
Электроосвещение	электричество	4	1	4										
Другие работы	отмостка	3	1	3										
Итого		100	X	89,6			100	X				100	X	
Физический износ				50	физический износ					физический износ				

Наименование конструктивных элементов	ЛИТ.		Удельный вес по таблице	Поправки	Удельный вес с поправкой	ЛИТ.		Удельный вес по таблице	Поправки	Удельный вес с поправкой	ЛИТ.		Удельный вес по таблице	Поправки	Удельный вес с поправкой
	лит. а	Н=				Н=	Н=								
	Н=														
Стены и перегородки															
Перекрытия															
Крыша															
Волы															
Проемы															
Отделочные работы															
Электроосвещение															
Другие работы															
Итого												100	X		
Физический износ												физический износ			

X. Исчисление восстановительной и действительной стоимости здания и его частей

Наименование здания и его части	№ сборника	№ таблицы	Измеритель	Стоимость измерителя по таблице	Корректирующие коэффициенты (коэффициенты)					Стоимость измерителя с поправкой	Количество (объем, куб. м, площадь, кв. м)	Восстановительная стоимость в руб.	% износа	Действительная стоимость в руб.	
					Удельный вес	коэффициент на материал	климат. район	индексы							
Начальная общеобразовательная школа	32	4	м3	18,3	1,00		1,17	1,03	1,60	0,97	34,23	6033	206517	44	115650
Начальная общеобразовательная школа	32	4	м3	18,3	1,00		1,17	1,03	1,60	0,97	34,23	2056	70388	50	35194
Холодный пристрой	28	164	м3	10,5	0,9	1,37	1,17	1,03	1,60	0,97	24,21	21	513	50	256

XII. Техническое описание служебных построек

Наименование конструктивных элементов	Сарай		Удельный вес по таблице	Поправки	Удельный вес с поправкой			Удельный вес по таблице	Поправки	Удельный вес с поправкой			Удельный вес по таблице	Поправки	Удельный вес с поправкой
	лит. Н=	Г 3,00				лит. Н=					лит. Н=				
Фундаменты		бутовый	16	1	16										
Стены и перегородки		кирпичные	42	1	42										
Перекрытия															
Крыша		шифер	18	1	18										
Полы															
Проемы		простые	2	1	2										
Отделочные работы															
Электроосвещение															
Прочие работы															
Итого			100	X	78			100	X	1			100	X	1
физический износ					55	физический износ				физический износ					

Наименование конструктивных элементов			Удельный вес по таблице	Поправки	Удельный вес с поправкой			Удельный вес по таблице	Поправки	Удельный вес с поправкой			Удельный вес по таблице	Поправки	Удельный вес с поправкой
	лит. Н=					лит. Н=					лит. Н=				
Фундаменты															
Стены и перегородки															
Перекрытия															
Крыша															
Полы															
Проемы															
Отделочные работы															
Электроосвещение															
Прочие работы															
Итого			X					100	X				100	X	
физический износ						физический износ				физический износ					

XIII. Исчисление стоимости служебных построек

Наименование здания и его части	№ сборника	№ таблицы	Измеритель	Стоимость измерителя по таблице	Поправка к стоимости (коэффициенты)						Стоимость измерителя с поправкой	Количество (объем, куб. м, площадь, кв. м)	Восстановительная стоимость в руб.	% износа	Действительная стоимость в руб.	
					удельный вес	коэффициент на материалы	климат. район	индекс								
Сарай	28	164	м3	10,5	0,78			1,17	1,03	1,60	0,97	15,32	173	2650	55	1193
Итого:													2650		1193	